

Instrukcja konfiguracji dostępu spoza uczelnianej sieci UWr do licencjonowanych zasobów informacyjnych (baz danych, czasopism elektronicznych itp.)

aktualizacja: 31-03-2020

Biblioteka Uniwersytecka umożliwia pracownikom Uniwersytetu Wrocławskiego dostęp do licencjonowanych baz danych i czasopism elektronicznych z komputerów znajdujących się poza obrębem sieci uczelnianej UWr.

Uwaga: Pobranie identyfikatora i hasła jest jednoznaczne ze złożeniem deklaracji przez pracownika Uczelni, iż nie będą one używane osobom trzecim i używane tylko do celów związanych z pracą zawodową na Uczelni (niekomercyjnych).

Po otrzymaniu wiadomości potwierdzającej założenie konta należy wykonać następujące kroki:

I. Zmienić ustawienia połączenie dla wybranej przez nas dodatkowej przeglądarki internetowej.

Ponieważ po zmianie ustawień wiele serwisów internetowych będzie blokowane (w tym główne polskie np. interia.pl, onet.pl) - zaleca się instalację dodatkowej przeglądarki, która będzie służyć wyłącznie do przeglądania licencjonowanych zasobów udostępnianych w obrębie sieci UWr. Wybór przeglądarki pozostaje w gestii użytkownika.

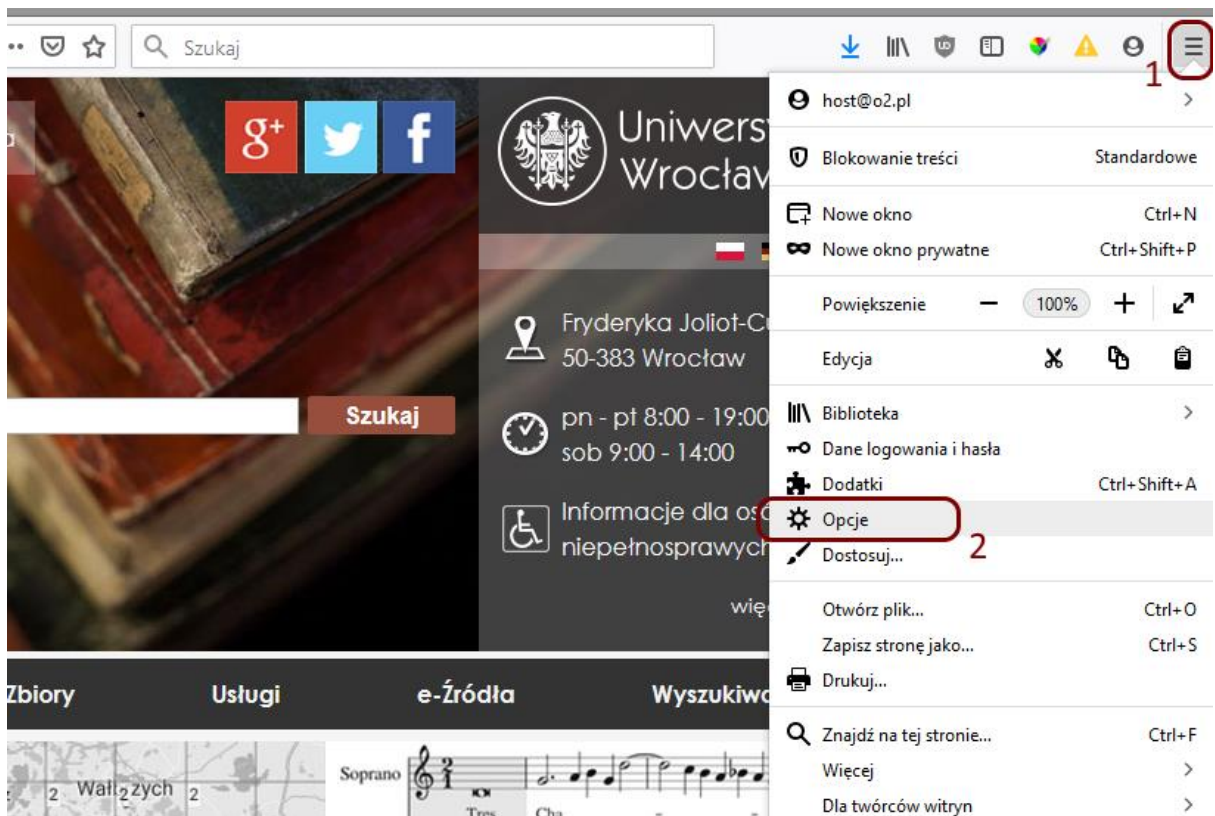
Uwaga: Zaleca się nie wprowadzanie zmian w ustawieniach przeglądarki Internet Explorer (Windows) oraz Safari (macOS), gdyż zmiany te mają zastosowanie dla całego systemu.

Użytkownicy systemu macOS również mogą pobrać wersję przeglądarki Mozilla Firefox dla swojego systemu.

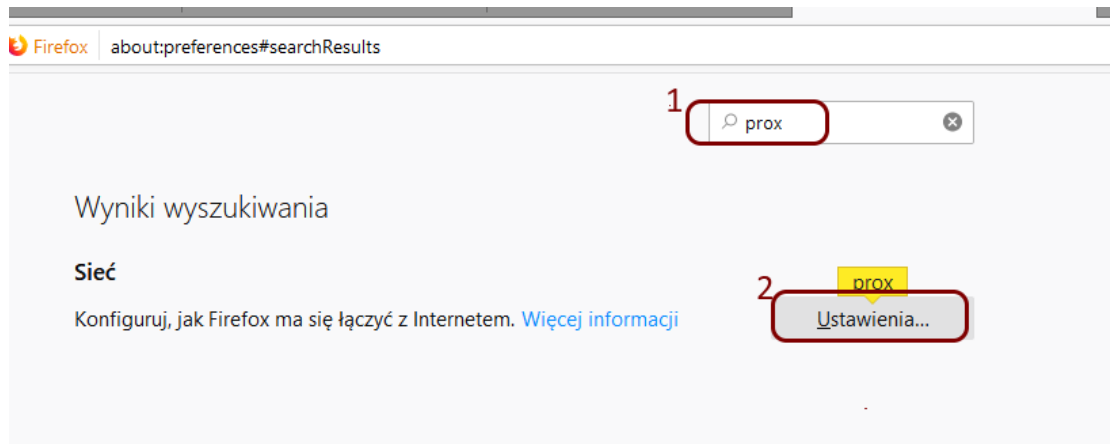
W dalszej części instrukcji pokazana zostanie przykładowa konfiguracja dla przeglądarek Mozilla Firefox, Chrome oraz Opera.

Instrukcja dla przeglądarki Mozilla Firefox

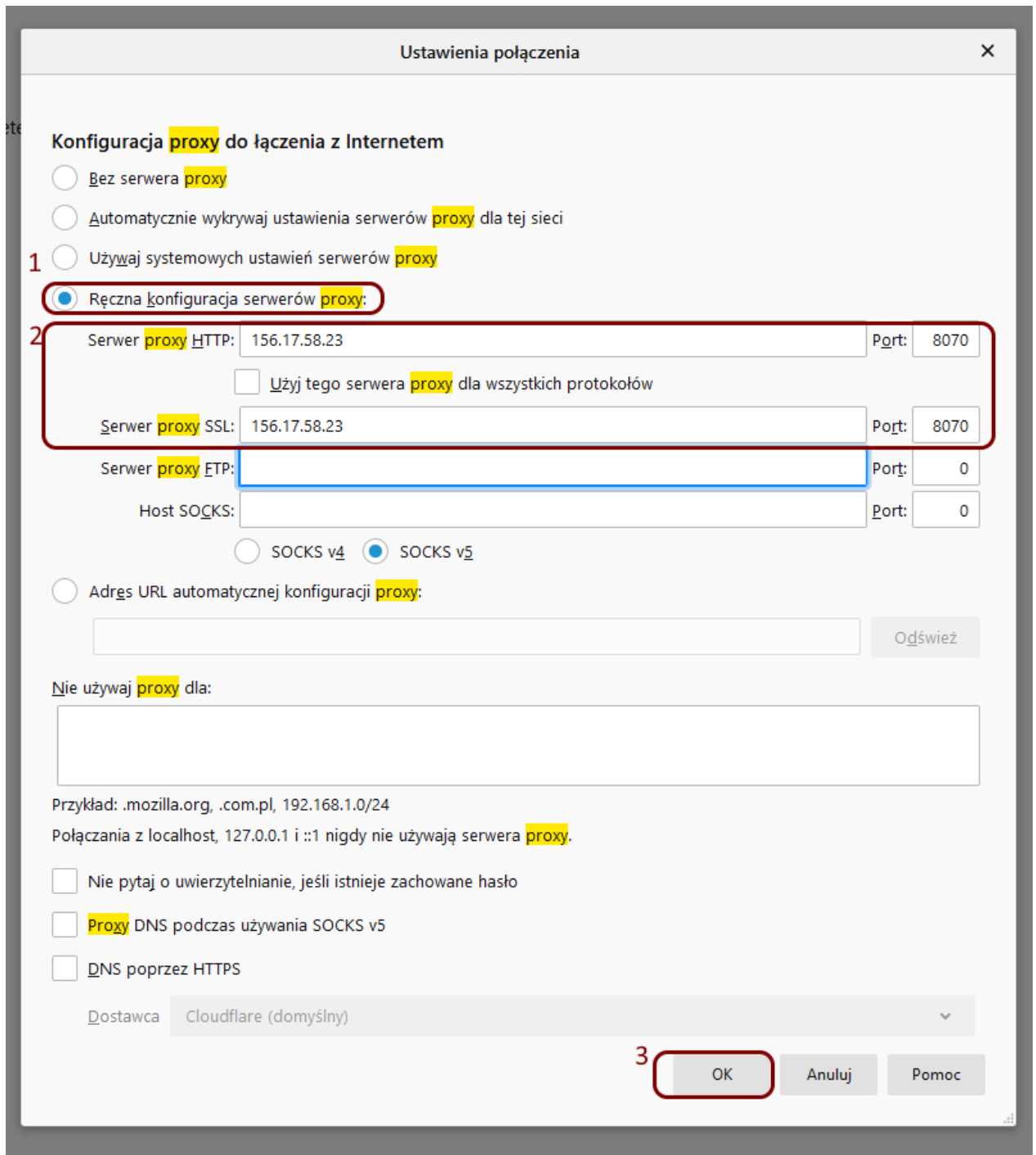
- a) Należy otworzyć **Menu** (rys.1 p.1) i wybrać przycisk **Opcje** (rys.1 p.2).



- b) W polu szybkiego wyszukiwania (rys. 2 p.1) wpisać frazę „proxy”, następnie kliknąć przycisk **Ustawienia** (rys. 2. p.2).



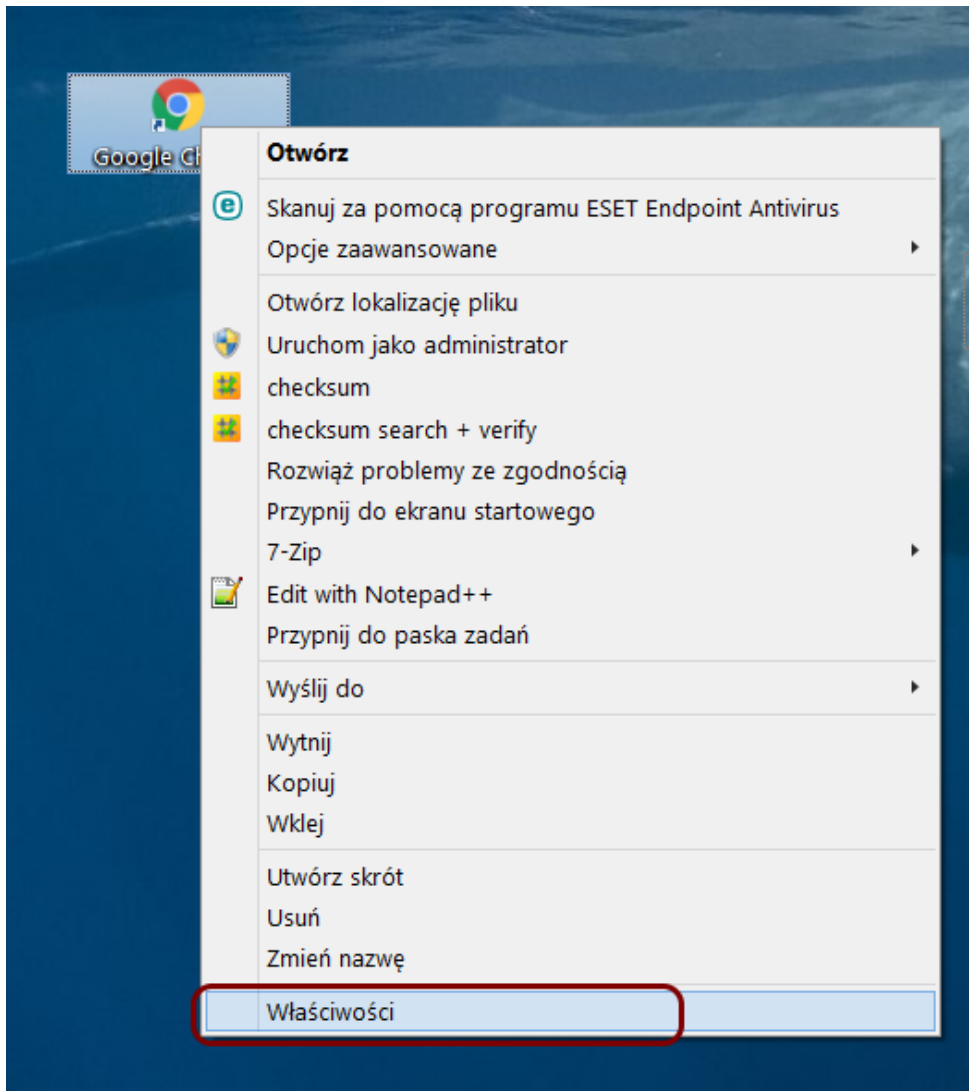
- c) Z pola wyboru zaznaczyć opcję **Ręczna konfiguracja serwerów proxy** (rys.3 p.1), i poniżej wpisać dla pola **Serwer proxy HTTP**: 156.17.58.23 oraz numer portu: 8070. Ten sam wpis należy powtórzyć dla pola **Serwer proxy SSL** (rys3. p.2). Całość zmian zatwierdzić na koniec klawiszem **OK** (rys.3 p.3).



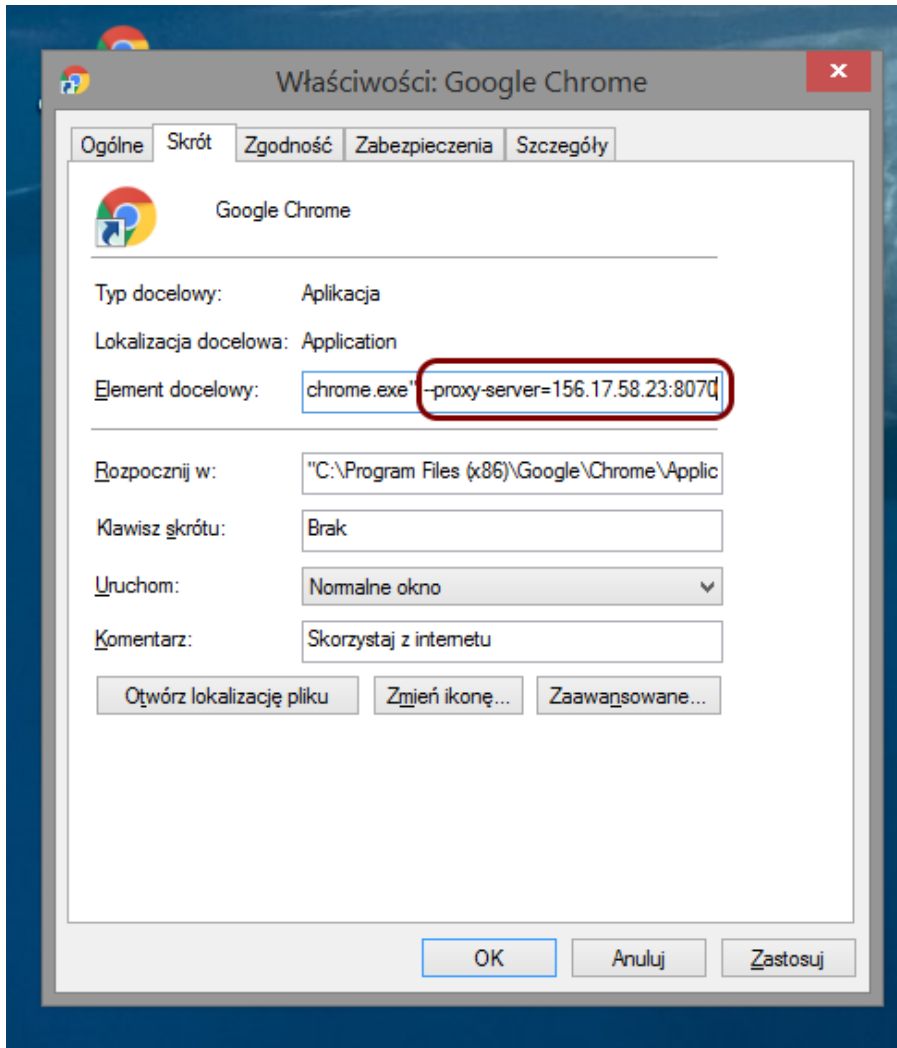
Instrukcja dla przeglądarek Google Chrome oraz Opera

Ponieważ od roku 2014 obie przeglądarki korzystają z tego samego silnika renderującego strony (WebKit) ustawienie proxy przeprowadza się w nich w ten sam sposób.

- a) Należy odnaleźć na pulpicie bądź w menu start skrót do przeglądarki i kliknąć go prawym przyciskiem myszy a następnie wybrać opcję z menu podręcznego **Właściwości**.



- b) W oknie właściwości, w zakładce **skrót** dopisać (po spacji) w polu Element docelowy: `--proxy-server=156.17.58.23:8070`

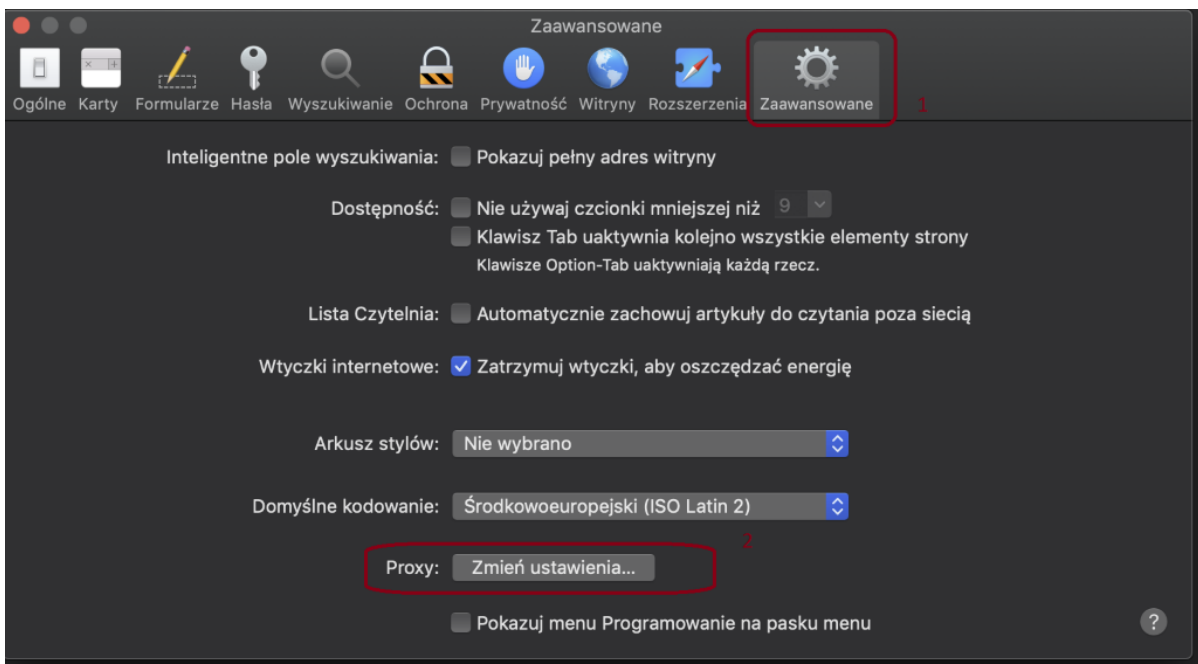


Instrukcja dla przeglądarki Safari w systemie macOS

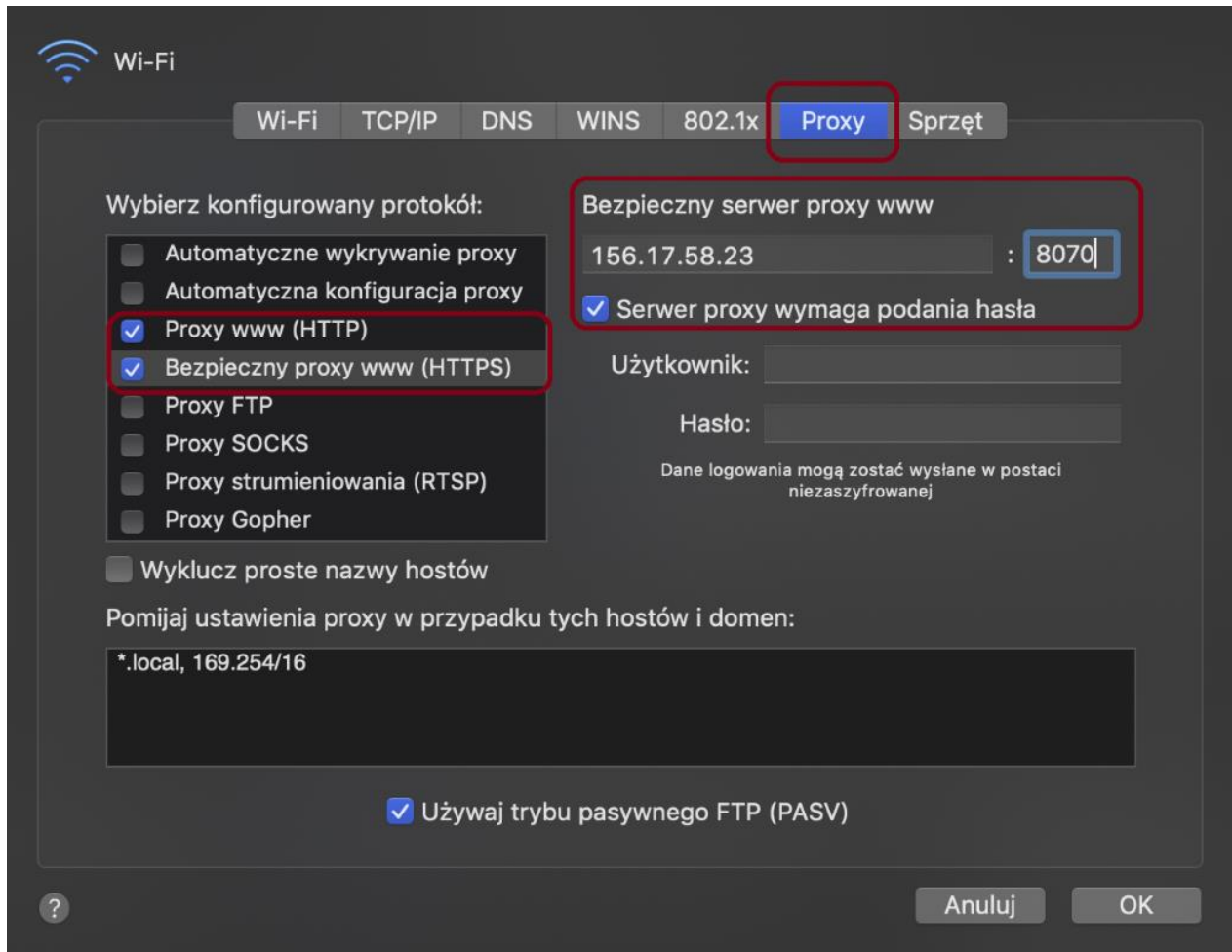
a) W przeglądarce należy wybrać z menu opcję **Safari** a następnie **Preferencje**



b) W zakładce **Zaawansowane** kliknąć przycisk **Proxy - Zmień ustawienia..**



- c) Na liście protokołów po lewej stronie okna wybrać protokoły **HTTP** oraz **HTTPS**, po prawej zaś wpisać adres i port serwera proxy (156.17.58.23, port 8070). Całość zatwierdzamy przyciskiem **OK**



II. Dokonać autoryzacji użytkownika.

Mając prawidłowo skonfigurowaną przeglądarkę, można przystąpić do korzystania z systemu. Po uruchomieniu przeglądarki powinno pojawić się okno autoryzacji użytkownika, gdzie należy wpisać uzyskany wcześniej identyfikator (e-mail) oraz hasło (losowy ciąg znaków).

Od tej pory wszystkie strony internetowe wyświetlane będą za pośrednictwem dodatkowego serwera (proxy), umożliwiając korzystanie z baz danych i czasopism elektronicznych, do których dostęp ograniczony jest na podstawie adresu IP użytkownika.