



## **Biblioteka Cyfrowa Uniwersytetu Wrocławskiego**

Narzędzie do wspierania procesów dydaktycznych uczelni  
oraz promocji miasta i regionu.

[www.BibliotekaCyfrowa.pl](http://www.BibliotekaCyfrowa.pl)

- Możliwość nieograniczonego dostępu do treści z dowolnego miejsca i w dowolnym czasie.
- Możliwość szybkiego i precyzyjnego dotarcia do poszukiwanej informacji.
- Możliwość pełnotekstowego przeszukiwania zasobów cyfrowych.
- Możliwość bezpiecznego udostępniania zbiorów. Ryzyko zniszczenia lub kradzieży praktycznie nie istnieje.



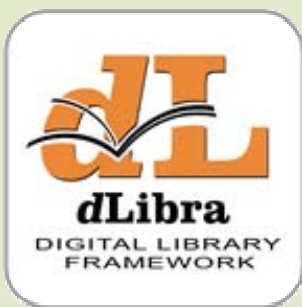
# Biblioteka cyfrowa

## Oprogramowanie dla biblioteki cyfrowej

**dLibra** – system stworzony i rozwijany przez Poznańskie Centrum Superkomputerowo - Sieciowe.

Na bazie, tego oprogramowania powstało już kilka bliźniaczych bibliotek cyfrowych, które stanowią zaczątek **polskiego systemu rozproszonych bibliotek cyfrowych**.

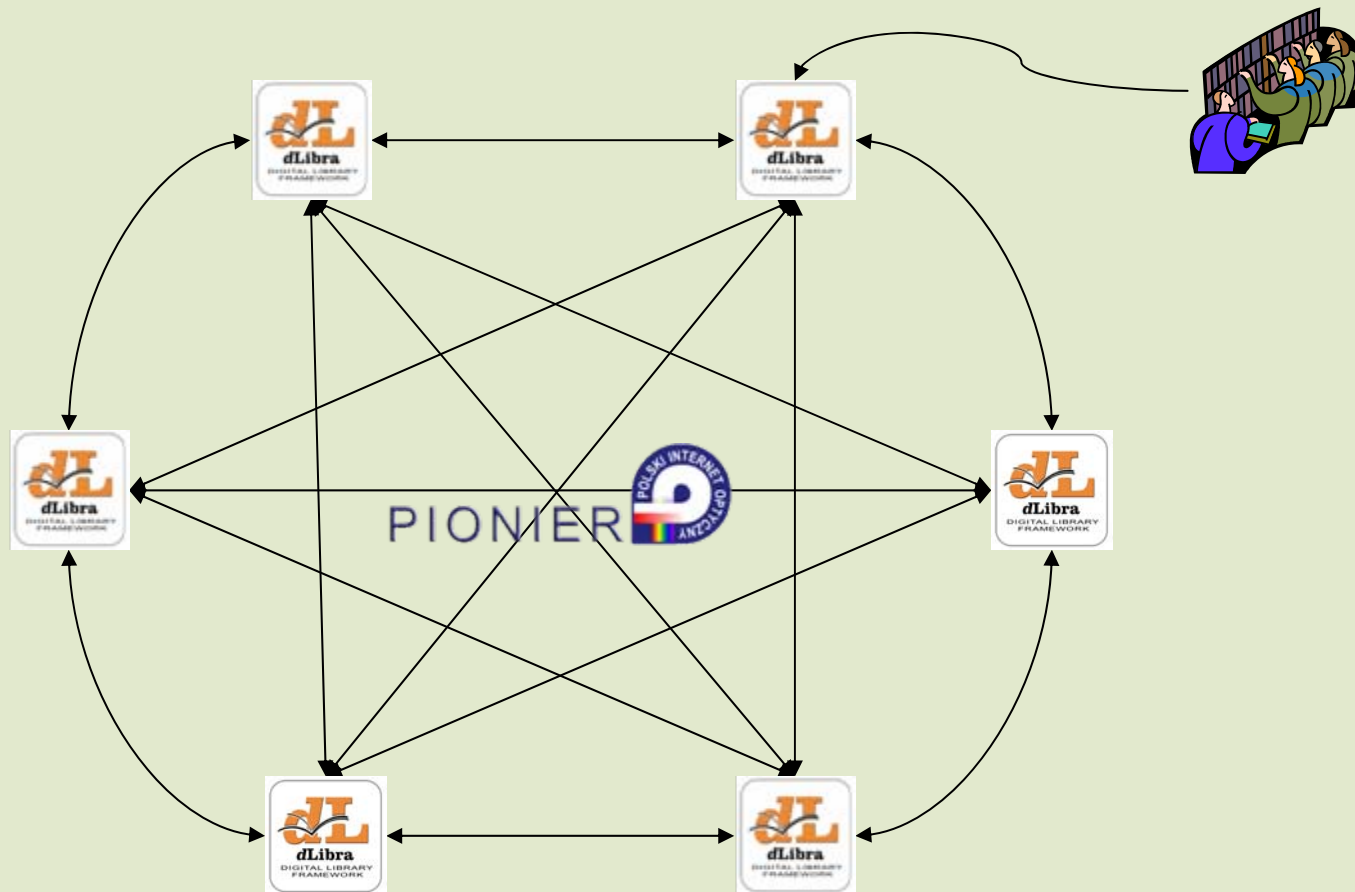
Aktualny wykaz bibliotek cyfrowych:  
[http://dlibra.psnc.pl/index.php?option=com\\_content&task=view&id=12&Itemid=27&lang=pl](http://dlibra.psnc.pl/index.php?option=com_content&task=view&id=12&Itemid=27&lang=pl)



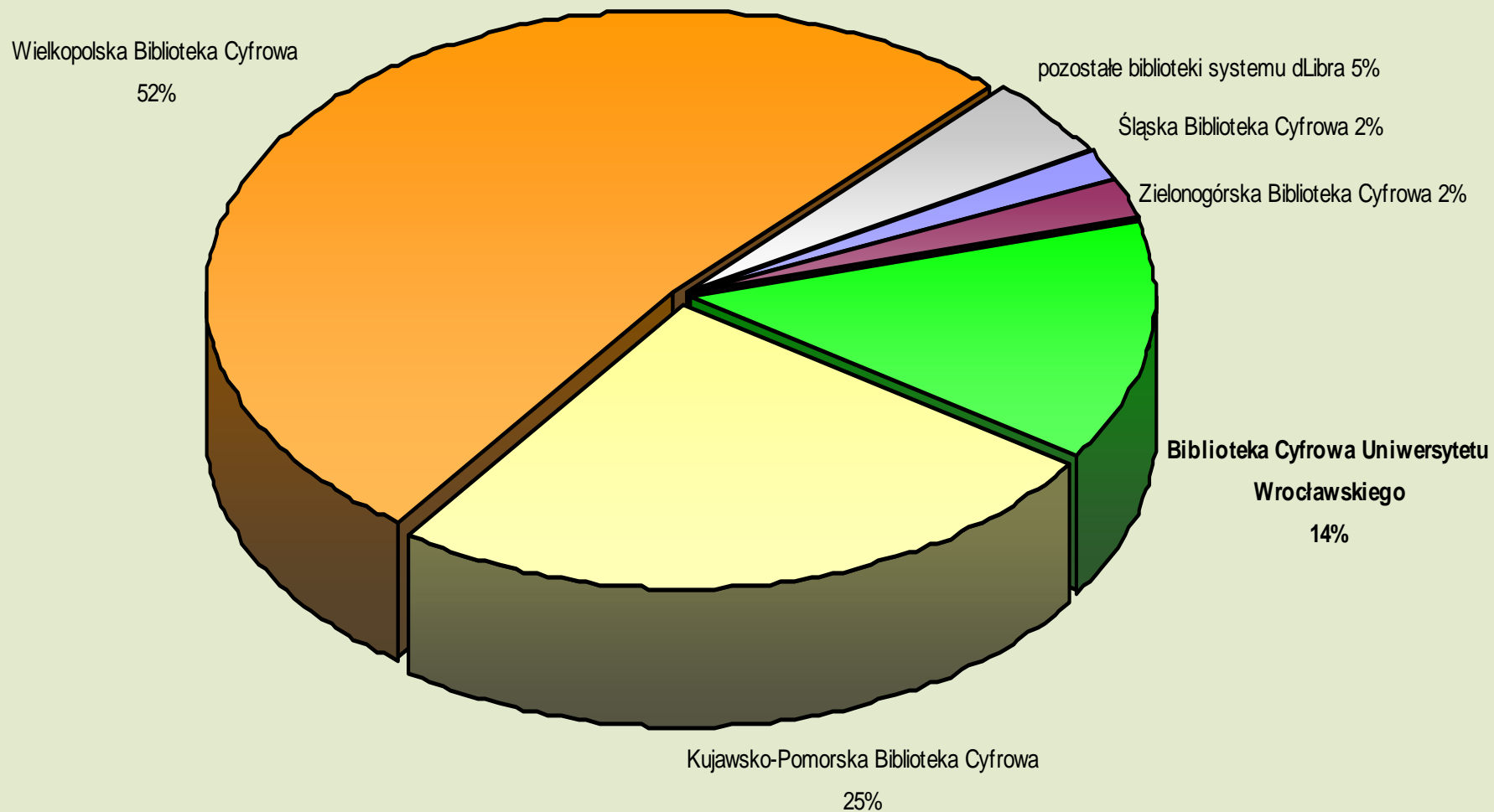
**Forum dLibra**  
<http://dlibra.psnc.pl/forum/>

**Strona główna**  
<http://dlibra.psnc.pl/>

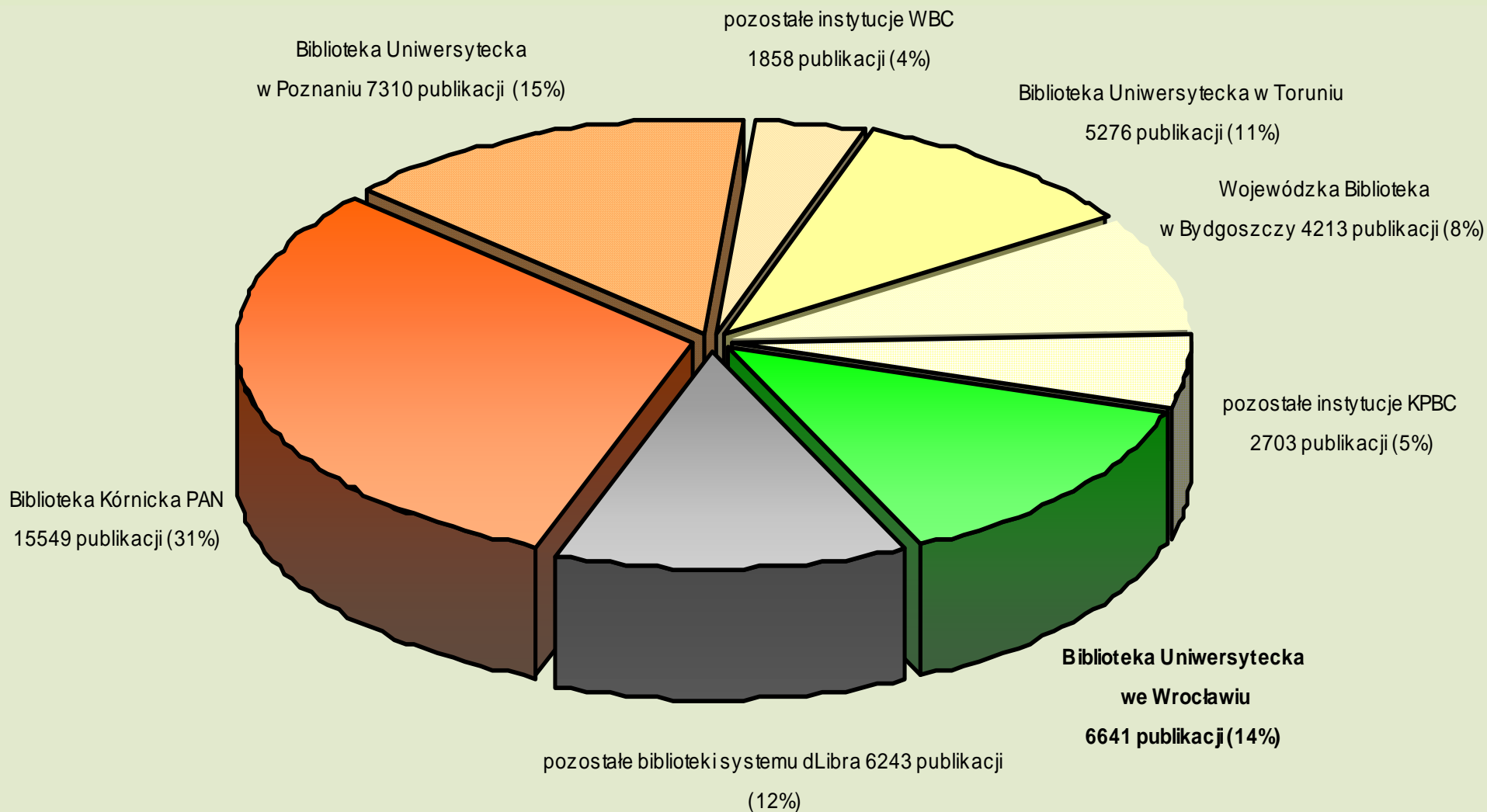
The screenshot shows the homepage of the Digital Library of the University of Wrocław. The browser is Microsoft Internet Explorer. The page features a navigation menu with links for 'STRONA GŁÓWNA', 'KATALOG', 'WYSTAWY', 'LOGOWANIE', 'KONTAKT', and 'POMOC'. A sidebar on the left contains sections for 'Biblioteka' (with sub-links for Diedzictwo Kultury, Katalogi biblioteczne, etc.), 'Informacje', and 'Dodatki'. The main content area includes a 'Wprowadzenie' section with statistics: 'Liczba publikacji w bibliotece: 19', 'Liczba osób korzystających w tej chwili z biblioteki: 152', and 'Łączna liczba czytelników od dnia 2005-12-12: 9722'. There is also a 'Wystawy' section featuring 'Linke - Hofmann - Werke' and an 'Ostatnio dodane' section with a list of 9 items. On the right, there are search and RSS sections. The search section has a search box and a 'Szukaj' button. The RSS section shows '25 ostatnich publikacji' and 'Plany wprowadzania publikacji'. A 'Wiadomości' section at the bottom right contains a message dated '2005-12-12' about the library's services.

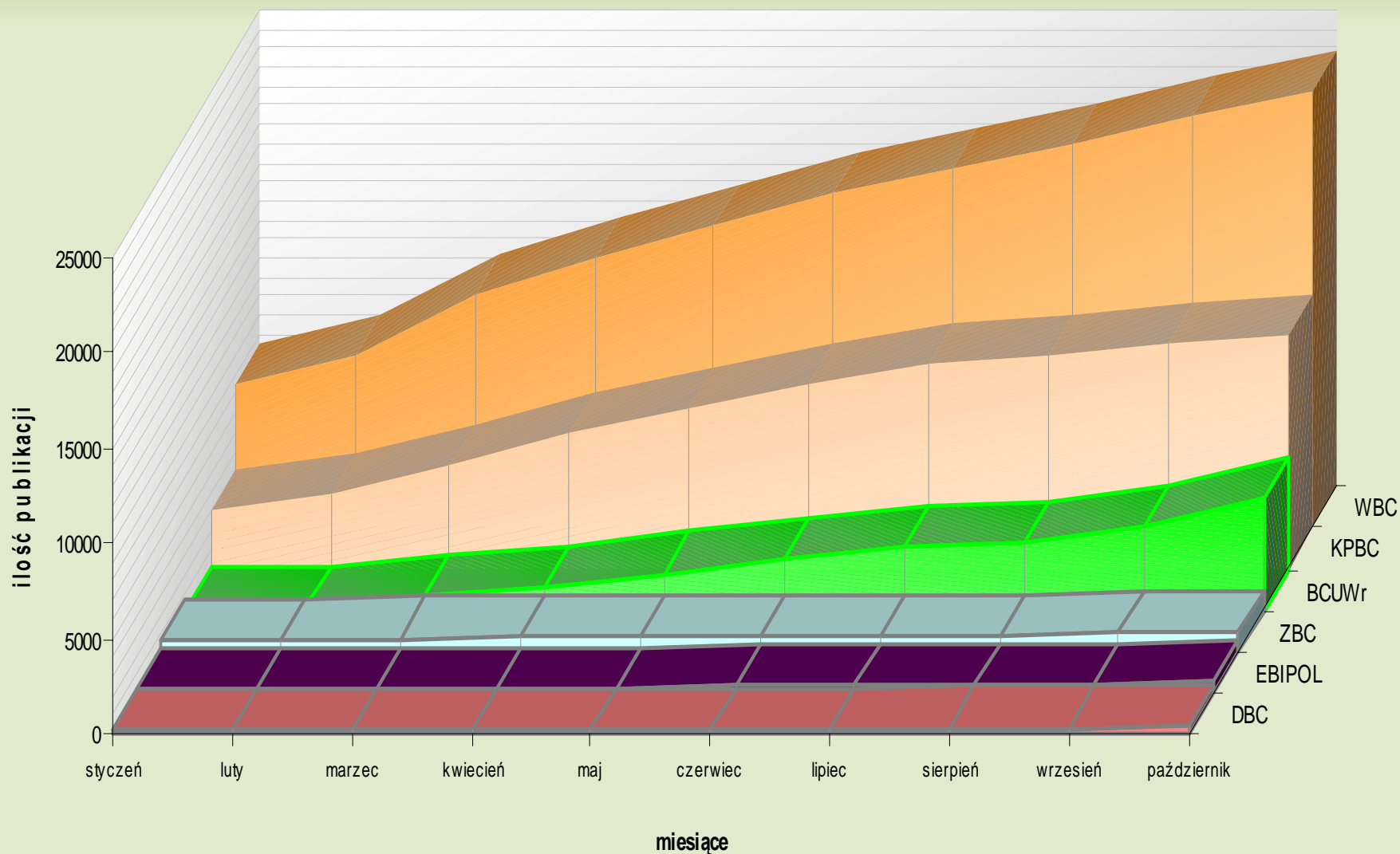


## Udział poszczególnych bibliotek w zasobie cyfrowym systemu dLibra



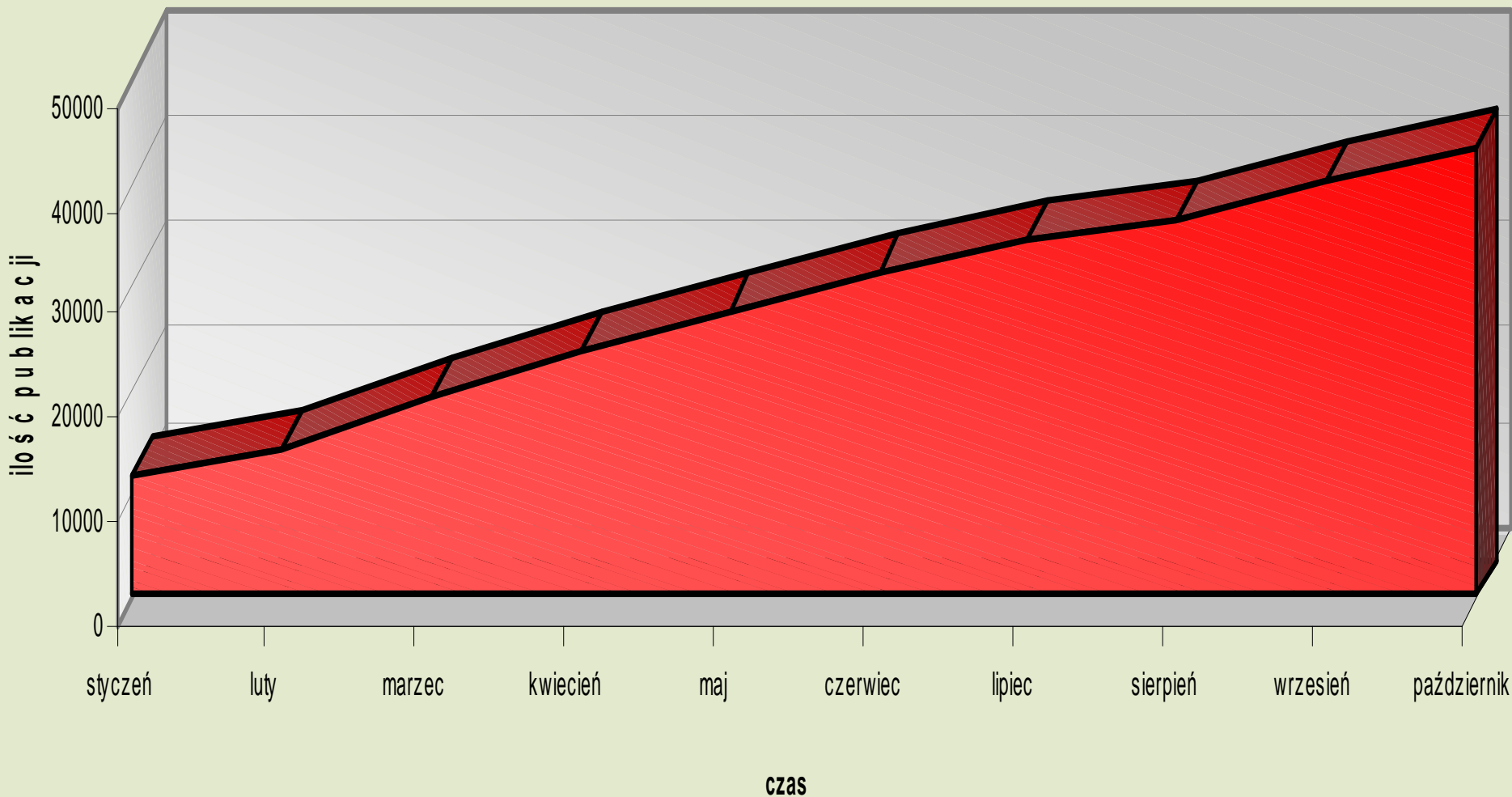
## Udział poszczególnych instytucji w zasobie cyfrowym dLibra







Łączny przyrost publikacji w bibliotekach cyfrowych w roku 2006

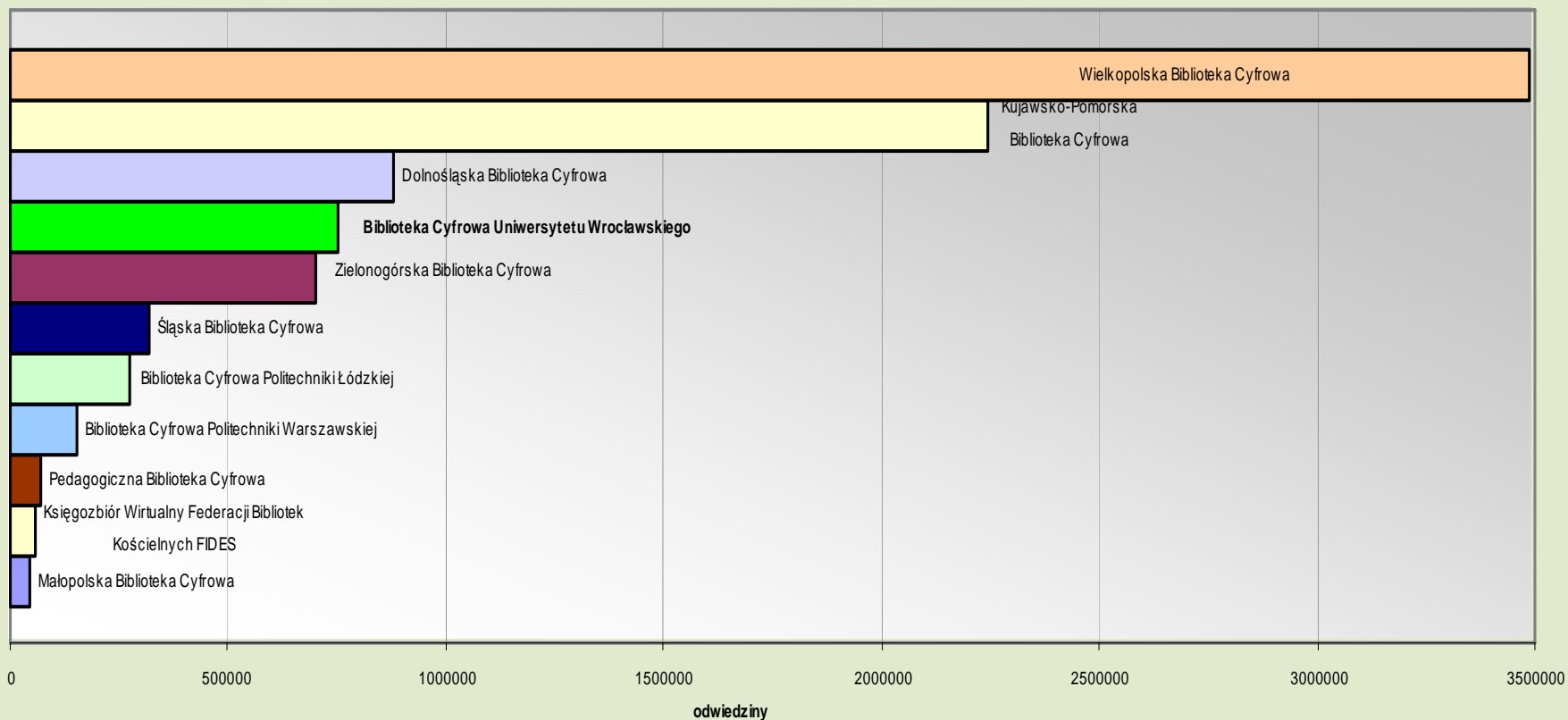


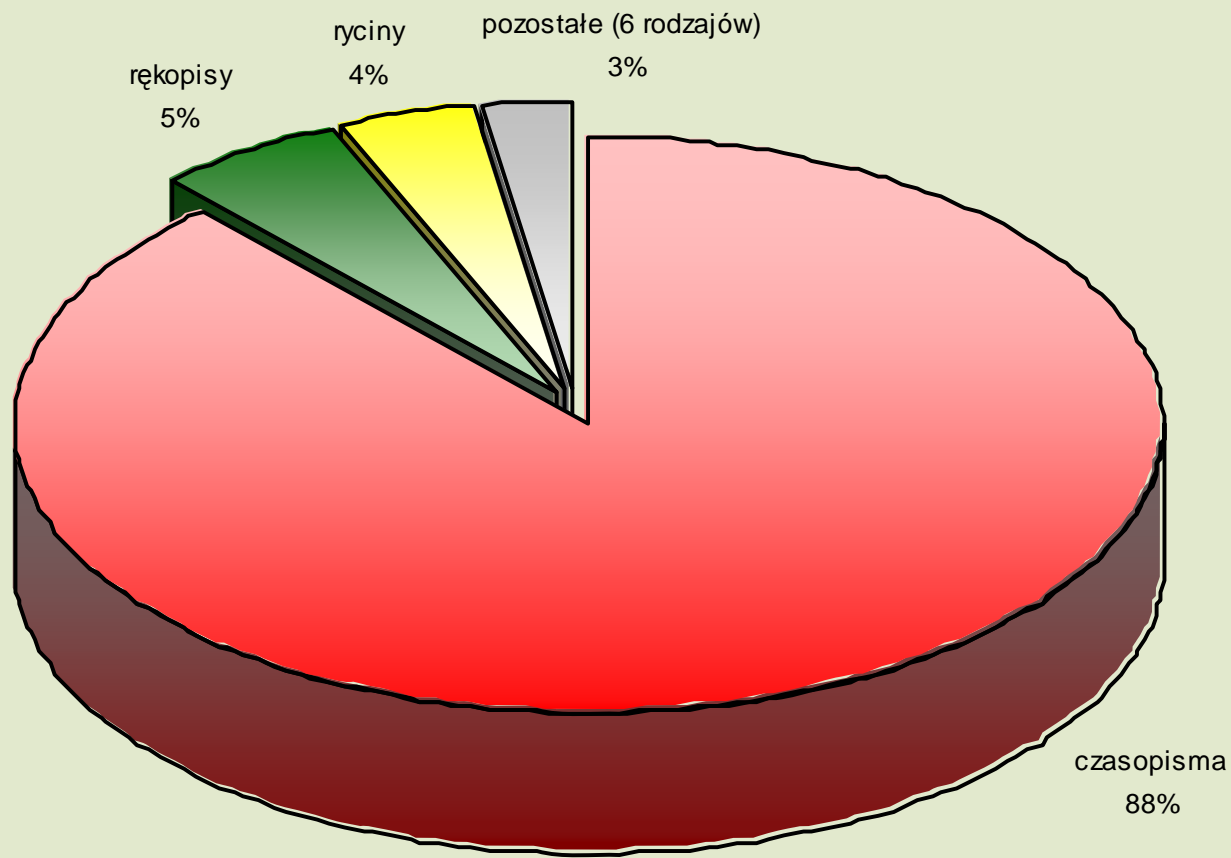


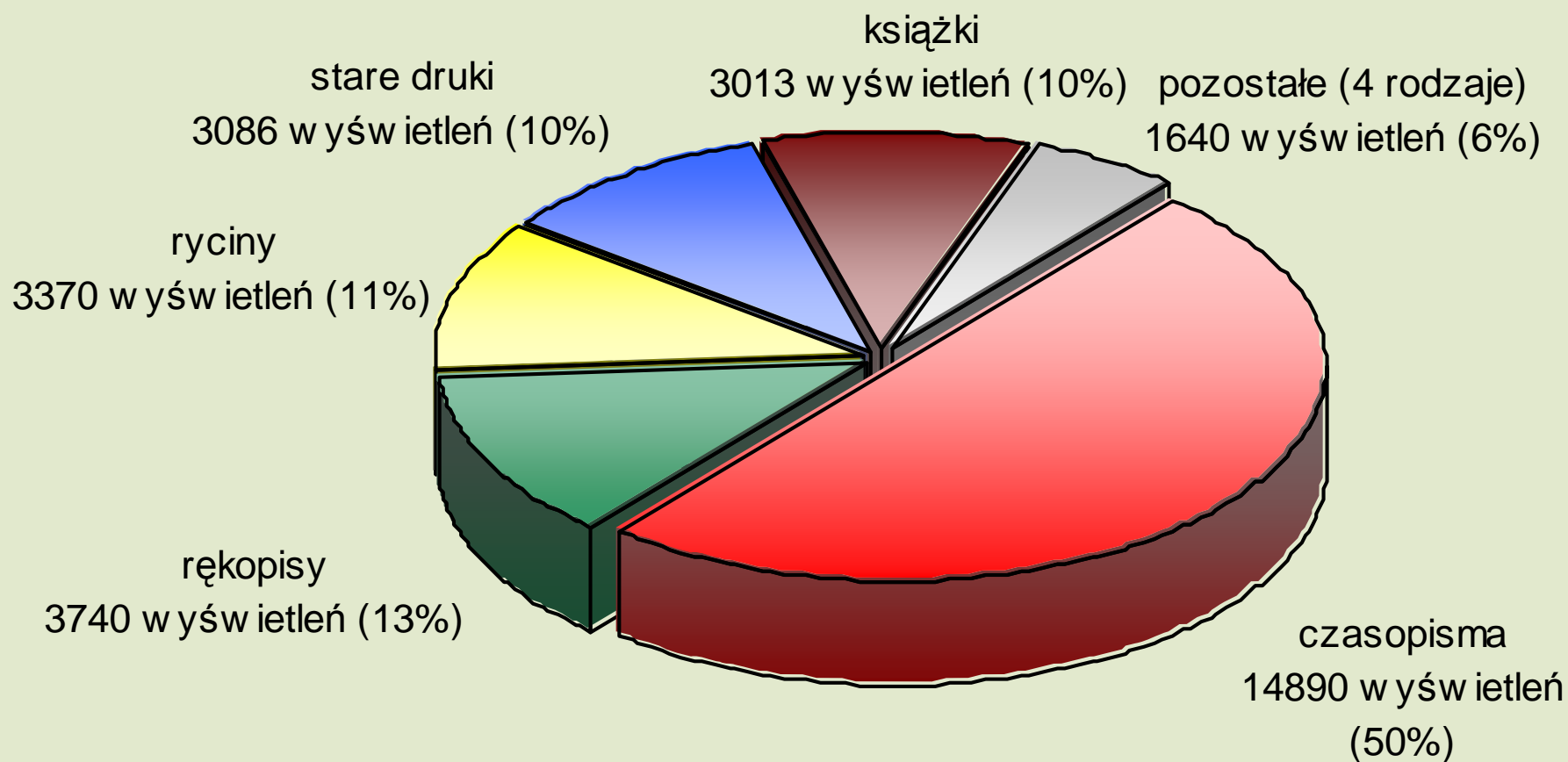


# Biblioteka cyfrowa

Łączna liczba odwiedzin w bibliotekach cyfrowych systemu dLibra



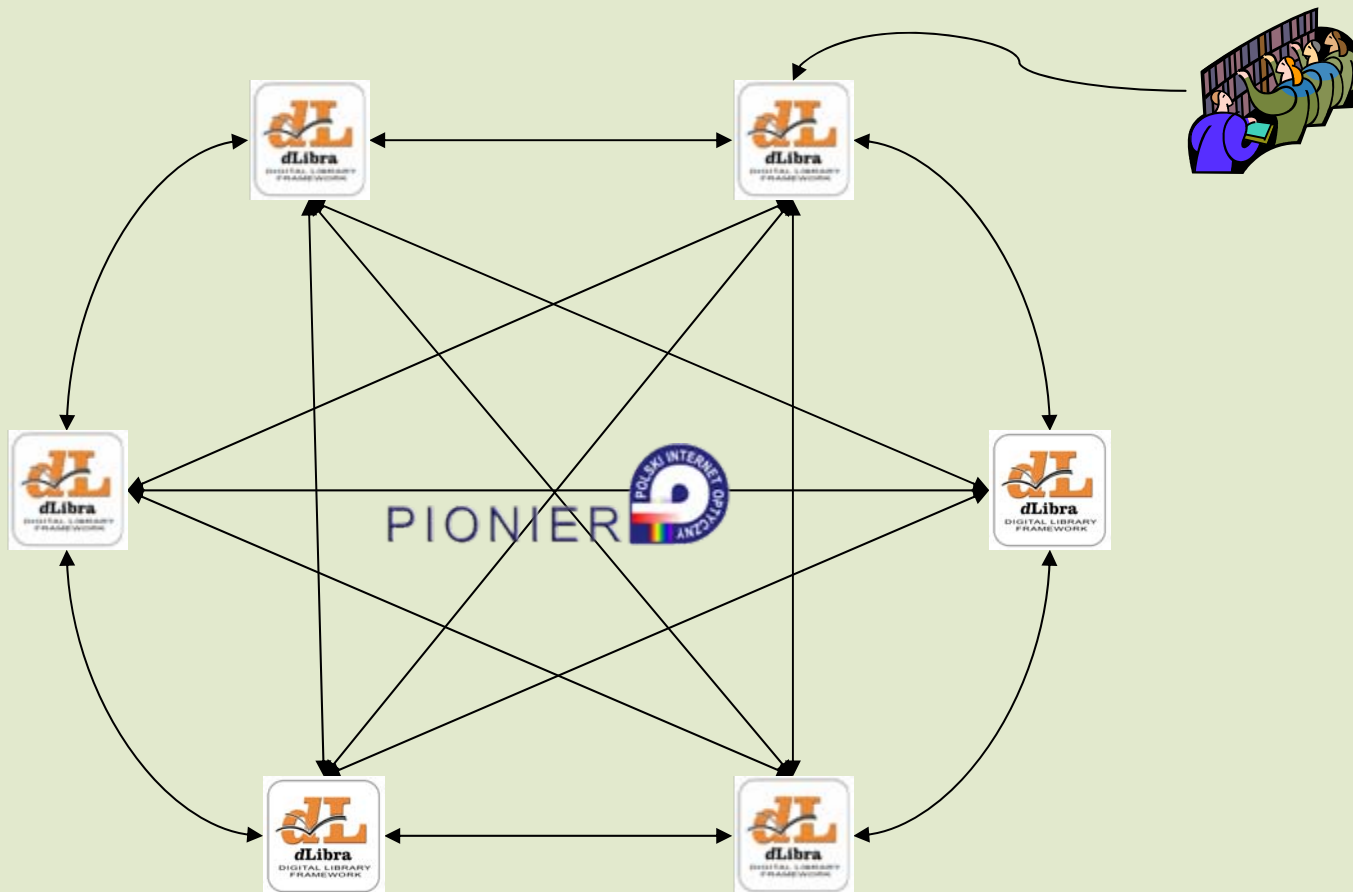




- W BCUWr, podobnie jak w wielu innych bibliotekach cyfrowych, metadane konstruowane są według schematu Dublin Core - <http://dublincore.org/> (zob. też - <http://ebib.oss.wroc.pl/standard/dc.html>), który staje się standardem opisywania zasobów cyfrowych.
- Przykładowy opis - <http://www.bibliotekacyfrowa.pl/publication/2357>.

- „*O naydawniejszych książkach drukowanych w Polsce: a w szczególności o tych, które Jan Haller w Krakowie wydał.*”  
<http://www.bibliotekacyfrowa.pl/publication/48>.
- Zapytanie w [BCUWr](#): „**sława polskiego autora**”  
Odpowiedź: <http://www.bibliotekacyfrowa.pl/publication/48>
- Zapytanie w [publikacji](#): „**sława polskiego autora**”  
Odpowiedź na stronie:  
[http://www.bibliotekacyfrowa.pl/Content/132/0005\\_0001.djvu](http://www.bibliotekacyfrowa.pl/Content/132/0005_0001.djvu)

*„Zaszczytem jest to dla nas, iż **sława Polskiego autora**, lubo już naówczas nieżyjącego, tak była wielką, że dziełu jego nad tylą innemi dając pierwszeństwo, godnem ie osobliwiey rozmnożenia osądzono, i że od pisma Polaka sztuka drukarska początek swój wzięła.”*



- Wspieranie działalności dydaktycznej.
- Wirtualne repozytorium wiedzy jako zaplecze do rozwijania zdalnego nauczania.
- Promocja uczelni w świecie (miliony słów kluczowych indeksowanych w wyszukiwarce Google, wielojęzyczny interfejs).
- Promocja pracowników uczelni (baza publikacji pracowników UWr indeksowana w wyszukiwarce Google).



- Promocja miasta i regionu dzięki bardzo bogatym i unikalnym zbiorom regionalnym.
- Wspieranie turystyki w regionie.
- Przyciągnięcie uwagi młodych ludzi chcących uczyć się i pracować we Wrocławiu.
- Gotowość do zagospodarowania funduszy strukturalnych przeznaczonych na ochronę dziedzictwa kulturowego oraz budowę europejskiej biblioteki cyfrowej.



Dziękujemy za uwagę

Zapraszamy do współpracy

[www.BibliotekaCyfrowa.pl](http://www.BibliotekaCyfrowa.pl)